

人膀胱移行细胞癌细胞 T24 说明书

目录号: SCSP-536

细胞名称: T24

细胞描述: 人膀胱移行细胞癌细胞 T24 来源于一名 81 岁白人女性。该移行细胞癌患者的白细胞和血清对 T24 细胞及相关细胞株有细胞毒性。该细胞倍增时间为 19 小时, 含癌基因 ras (H-ras)。

物种: 人, 女性, 81 岁

组织: 膀胱

细胞来源: 2013 年引进

生物安全等级: BSL-1

完全培养液配方: 见下方备注

批次/冻存日期: 详见 冻存管/培养瓶 标识

参考传代比例: 1:3

参考传代周期: 3-4 天

参考换液频率: 每周 2-3 次

冻存液配方: 完全培养液 95%, DMSO 5%

细胞形态: 上皮样, 贴壁生长

支原体检测结果: 阴性

STR 鉴定结果:

Amelogenin: X

CSF1PO: 10,12

D13S317: 12

D16S539: 9

D5S818: 10,12

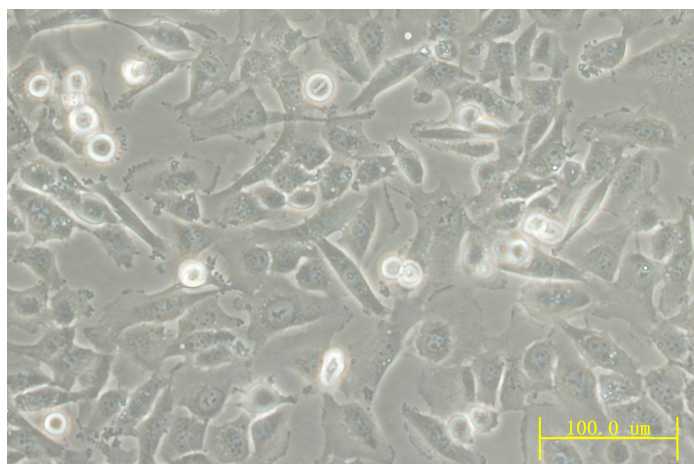
D7S820: 10,11

TH01: 6

TPOX: 8,11

vWA: 17

T24 细胞照片



参考文献:

O'Toole C Human bladder cancer lines: HLA Class I and Class II antigen expression and susceptibility to cytostatic and cytotoxic effects in vitro In: O'Toole C In vitro models for cancer research vol. IV Boca Raton, FLCRC Press pp. 103-125.

O'Toole C, et al. Cellular immunity to human urinary bladder carcinoma. I. Correlation to clinical stage and radiotherapy. Int. J. Cancer 10: 77-91, 1972. PubMed: [4196436](#)

Williams BY, Schonbrunn A. Bombesin receptors in a human duodenal tumor cell line: binding properties and function. Cancer Res. 54: 818-824, 1994. PubMed: [8306345](#)

Bubenik J, et al. Cellular and humoral immune responses to human urinary bladder carcinomas. Int. J. Cancer 5: 310-319, 1970. PubMed: [5452065](#)

备注:

1. 人膀胱移行细胞癌细胞 T24 完全培养液配方 (100 ml) :

McCoy's 5a Medium (Invitrogen, 12330-031) 90 ml

FBS (Gibco) 10 ml

2. 我库冻存时, 每支冻存管约含 7×10^5 细胞量, 体积为 $500 \mu\text{l}$, 预期存活率 70% , 建议复苏至 1 个 T25 培养瓶中。

中国科学院典型培养物保藏委员会细胞库/干细胞库