

人恶性黑色素瘤细胞 A-375 [A375]说明书

目录号: SCSP- 533

细胞名称: A-375 [A375]

细胞描述: 人恶性黑色素瘤细胞 A-375 [A375]来源于一名 54 岁的女性。在裸鼠中有致瘤性。

物种: 人, 女性, 54 岁

组织: 皮肤

细胞来源: 2013 年引进

生物安全等级: BSL-1

完全培养液配方: 见下方备注

批次/冻存日期: 详见 冻存管/培养瓶 标识

参考传代比例: 1:3-1:5

参考传代周期: 2-3 天

参考换液频率: 2-3 天

冻存液配方: 完全培养液 95%, DMSO 5%

细胞形态: 上皮样, 贴壁生长

支原体检测结果: 阴性

STR 鉴定结果:

D5S818: 12

D13S317: 11,14

D7S820: 9

D16S539: 9

vWA: 16,17

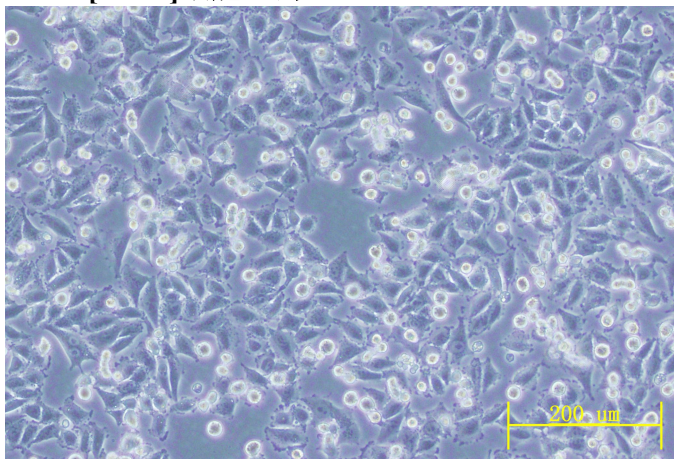
THO1: 8

Amelogenin: X

TPOX: 8,10

CSF1PO: 11,12

A-375[A375]细胞照片



参考文献:

Giard DJ, et al. In vitro cultivation of human tumors: establishment of cell lines derived from a series of solid tumors. J. Natl. Cancer Inst. 51: 1417-1423, 1973. PubMed: [4357758](#)

Gershwin ME, et al. Immunobiology of heterotransplanted human tumors in nude mice. J. Natl. Cancer Inst. 58: 1455-1463, 1977. PubMed: [857033](#)

Cormier JN, et al. Heterogeneous expression of melanoma-associated antigens and HLA-A2 in metastatic melanoma in vivo. Int. J. Cancer 75: 517-524, 1998. PubMed: [9466650](#)

Sharma SD, et al. Melanotropic peptide-conjugated beads for microscopic visualization and characterization of melanoma melanotropin receptors. Proc. Natl. Acad. Sci. USA 93: 13715-13720, 1996. PubMed: [8943000](#)

备注:

1. 人皮肤黑色素瘤细胞 A-375 [A375]细胞完全培养液配方 (100 ml) :

DMEM (Invitrogen, 11960044)	88 ml
FBS (Gibco)	10 ml
Glutamax (Invitrogen, 35050061)	1 ml
Sodium Pyruvate 100 mM Solution (Invitrogen, 11360070)	1 ml

2. 我库冻存时, 每支冻存管约含 7×10^5 细胞量, 体积为 500 μ l, 预期存活率 70%, 建议复苏至 1 个 T25 培养瓶中。