

人胃癌细胞 KATO III 说明书

目录号: SCSP-573

细胞名称: KATO III

细胞描述: 人胃癌细胞 KATO III, 来源于 55 岁的亚洲男性的转移性胃癌, 来源部位: 胸腔积液、锁骨及腋窝淋巴结和道格拉斯氏陷凹(Douglas cul-de-sac)。

物种: 亚洲男性, 55 岁

组织: 胃; 分离自转移灶: 胸腔积液、锁骨及腋窝淋巴结和道格拉斯氏陷凹(Douglas cul-de-sac)。

细胞来源: 2014 年引进

生物安全等级: BSL-1

完全培养液配方: 见下方备注

批次/冻存日期: 详见 冻存管/培养瓶 标识

参考传代比例: 1:2-1:5

参考传代周期: 3-4 天

参考换液频率: 3-4 天

冻存液配方: 完全培养液 95%, DMSO 5%

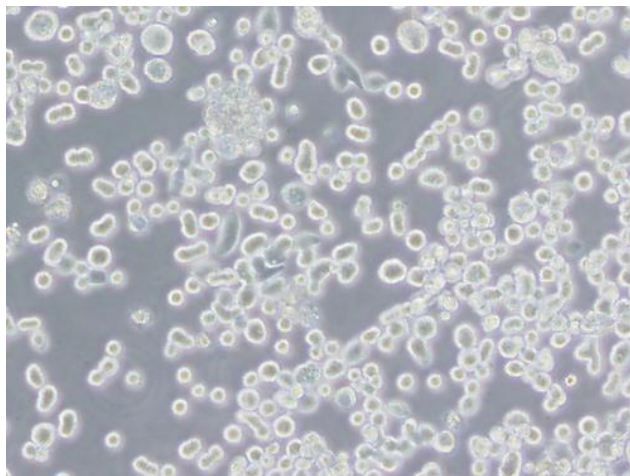
细胞状态: 球形, 部分贴壁、部分悬浮生长

支原体检测结果: 阴性

STR 鉴定结果:

Amelogenin: X
CSF1PO: 7,11
D13S317: 8,12
D16S539: 10,12
D5S818: 10,11
D7S820: 8,12
THO1: 7,9
TPOX: 11
vWA: 14,16

KATO III 细胞照片



参考文献:

Sekiguchi M, et al. Establishment of cultured cell lines derived from a human gastric carcinoma. Jpn. J. Exp. Med. 48: 61-68, 1978. PubMed: [209229](#)

Faust JB, Meeker TC. Amplification and expression of the bcl-1 gene in human solid tumor cell lines. Cancer Res. 52: 2460-2463, 1992. PubMed: [1568216](#)

Rieder G, et al. Role of adherence in Interleukin-8 induction in Helicobacter pylori-associated gastritis. Infect. Immun. 65: 3622-3630, 1997. PubMed: [9284128](#)

Mycoplasma contamination was detected in cultures submitted to the ATCC and was eliminated in 1983.

备注:

1. 人胃癌细胞 KATO III 培养液配方 (100 ml) :

IMDM (Invitrogen, 31980-030)	80 ml
FBS (Gibco)	20 ml

2. 我库冻存时, 每支冻存管约含 1×10^6 细胞量, 体积为 $500 \mu\text{l}$, 预期存活率 70% , 建议复苏至 1 个 T25 培养瓶中。

中国科学院典型培养物保藏委员会细胞库/干细胞库