

人胰腺癌细胞 PANC-1 说明书

目录号: SCSP- 535

细胞名称: PANC-1

细胞描述: 人胰腺癌细胞 PANC-1 来源于一名 56 岁白人男性。1 U/ml 左旋天冬酰胺酶 (L-asparaginase) 可抑制其生长。此细胞可以在琼脂糖上生长。

物种: 白人, 男性, 56 岁

组织: 胰腺/管

细胞来源: 2013 年引进

生物安全等级: BSL-1

完全培养液配方: 见下方备注

冻存日期: 详见 冻存管/培养瓶 标识

参考传代比例: 1:2-1:3

参考传代周期: 4-5 天

参考换液频率: 每周 2-3 次

冻存液配方: 完全培养液 95%, DMSO 5%

细胞形态: 上皮样, 贴壁生长

支原体检测结果: 阴性

STR 检测结果:

D5S818: 11,13

D13S317: 11

D7S820: 8,10

D16S539: 11

vWA: 15

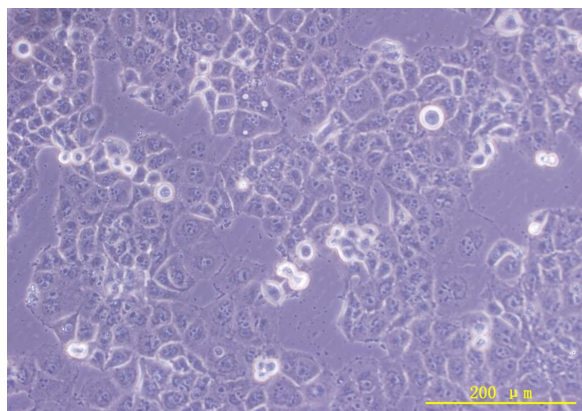
THO1: 7,8

Amelogenin: X

TPOX: 8,11

CSF1PO: 10,12

PANC-1 细胞照片



参考文献:

Lieber M, et al. Establishment of a continuous tumor-cell line (panc-1) from a human carcinoma of the exocrine pancreas. *Int. J. Cancer* 15: 741-747, 1975. PubMed: [1140870](#)

Wu MC, et al. Mechanism of sensitivity of cultured pancreatic carcinoma to asparaginase. *Int. J. Cancer* 22: 728-733, 1978. PubMed: [363626](#)

Lan MS, et al. Polypeptide core of a human pancreatic tumor mucin antigen. *Cancer Res.* 50: 2997-3001, 1990. PubMed: [2334903](#)

备注:

1. 人胰腺癌细胞 PANC-1 细胞完全培养液配方 (100 ml):

DMEM (Invitrogen, 11960044)	88 ml
FBS (Gibco)	10 ml
Glutamax (Invitrogen, 35050061)	1 ml
Sodium Pyruvate 100 mM Solution (Invitrogen, 11360070)	1 ml

2. 我库冻存时, 每支冻存管约含 1×10^6 细胞量, 体积为 500 μ l, 预期存活率 70%, 建议复苏至 1 个 T25 培养瓶中。