

人甲状腺癌细胞 CAL-62 说明书

目录号: SCSP-546

细胞名称: CAL-62

细胞描述: 人甲状腺未分化癌细胞 (thyroid anaplastic carcinoma, ATC), 未分化, 于 1988 年从一名 70 岁的甲状腺间变性癌妇女的甲状腺 (右叶) 中建立; 据报道在异种移植裸鼠中具有致瘤性。

物种: 人, 女性

组织: 甲状腺

细胞来源: 2013 年引进

生物安全等级: BSL-1

完全培养液配方: 见下方备注

批次/冻存日期: 详见 冻存管/培养瓶 标识

参考传代周期: 3-4 天

参考传代比例: 1:3-1:4

参考换液频率: 传代时换液

冻存液配方: 完全培养液 90%, DMSO 10%

细胞形态: 上皮样, 贴壁生长

支原体检测结果: 阴性

STR 鉴定结果:

Amelogenin: X,X

D5S818: 9,12

D13S317: 12,12

D7S820: 10,10

D16S539: 12,13

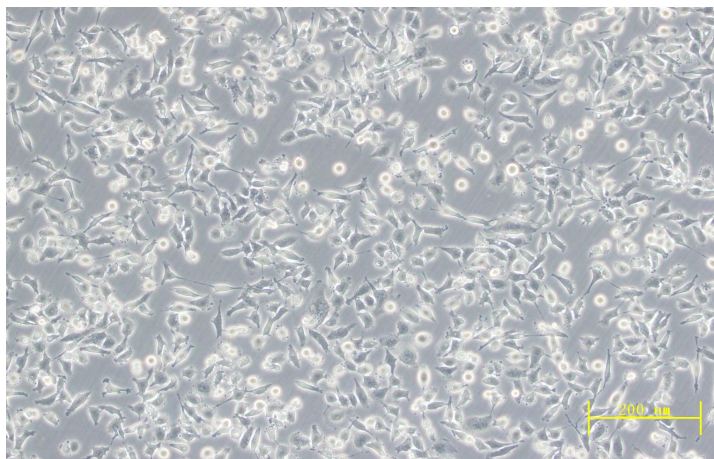
vWA: 16,16

TH01: 7,9

TPOX: 8,9

CSF1PO: 9,12

CAL-62 细胞照片:



参考文献:

Gioanni, J., Zanghellini, E., Mazeau, C., Zhang, D., Courdi, A., Farges, M., Lambert, J. C., Duplay, H., Schneider, M. (1991). [Characterization of a human cell line from an anaplastic carcinoma of the thyroid gland]. *Bulletin du cancer* 78 (11): 1053-1062 . <http://www.ncbi.nlm.nih.gov/pubmed/1369551>

备注:

1. 人甲状腺癌细胞 CAL-62 完全培养液配方 (100 ml):

DMEM Medium (Invitrogen, 12430-054)	90 ml
FBS (Gibco)	10 ml

2. 我库冻存时, 每支冻存管约含 1×10^6 细胞量, 体积为 $500 \mu\text{l}$, 预期存活率 70% , 建议复苏至 1 个 T25 培养瓶中。

中国科学院典型培养物保藏委员会细胞库/干细胞库