

人甲状腺癌细胞 B-CPAP 说明书

目录号: SCSP-543

细胞名称: B-CPAP

细胞描述: 于 1992 年从一名转移性甲状腺乳头状癌的 76 岁女性的肿瘤组织中建立。

物种: 人, 女性

组织: 甲状腺

细胞来源: 2013 年引进

生物安全等级: BSL-1

完全培养液配方: 见下方备注

批次/冻存日期: 详见 冻存管/培养瓶 标识

参考传代周期: 3-4 天

参考传代比例: 1:3 (细胞密度达90%后再按照1:3传代。传代时细胞不可过稀。)

参考换液频率: 传代时换液

冻存液配方: 完全培养液 90%, DMSO 10%

细胞形态: 纺锤形或圆形细胞, 贴壁生长

支原体检测结果: 阴性

STR 鉴定结果:

Amelogenin: X

CSF1PO: 13

D13S317: 12

D16S539: 11,12

D5S818: 10,11

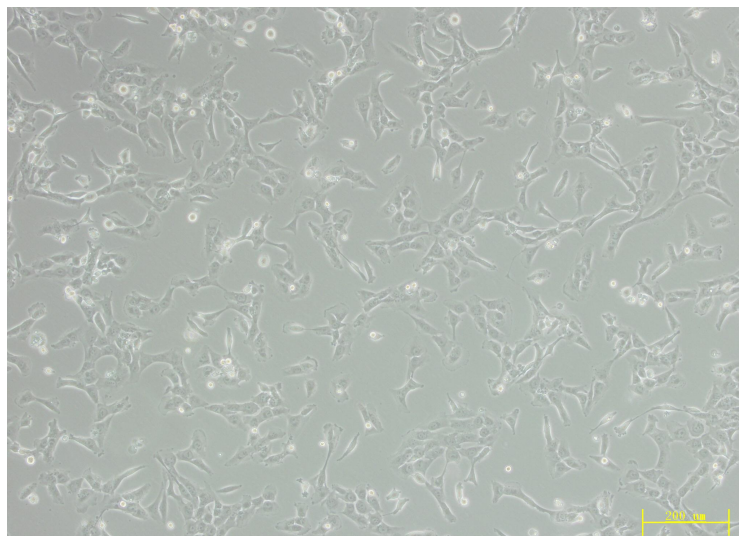
D7S820: 10

THO1: 6,9.3

TPOX: 8,11

vWA: 14,17

B-CPAP 细胞照片:



参考文献:

Fabien, N., Fusco, A., Santoro, M., Barbier, Y., Dubois, P. M., Paulin, C. (1994). Description of a human papillary thyroid carcinoma cell line. Morphologic study and expression of tumoral markers. *Cancer* 73 (8): 2206-2212 .<http://www.ncbi.nlm.nih.gov/pubmed/8156527>

备注:

1. 人甲状腺癌细胞 B-CPAP 完全培养液配方 (100 ml):

RPMI Medium 1640 (Invitrogen, 11875-093)	87 ml
FBS (Gibco)	10 ml
Non-essential Amino Acids, 100× (Invitrogen, 11140050)	1 ml
Glutamax (Invitrogen 35050061)	1 ml
Sodium Pyruvate 100 mM Solution (Invitrogen, 11360070)	1 ml

2. 我库冻存时, 每支冻存管约含 1×10^6 细胞量, 体积为 $500 \mu\text{l}$, 预期存活率 70% , 建议复苏至 1 个 T25 培养瓶中。

中国科学院典型培养物保藏委员会细胞库/干细胞库