

人甲状腺癌细胞 KHM-5M 说明书

目录号: SCSP-549

细胞名称: KHM-5M

细胞描述: 未分化的人类甲状腺细胞系, 可产生白介素 8。来源于一名罹患右颈前区和锁骨上区肿瘤的 65 岁男性。

物种: 人, 日本人; 男性, 65 岁

组织: 甲状腺; 取自胸腔积液

细胞来源: 2013 年引进

生物安全等级: BSL-1

完全培养液配方: 见下方备注

批次/冻存日期: 详见 冻存管/培养瓶 标识

参考传代周期: 3-4 天

参考传代比例: 1:3-1:4

参考换液频率: 传代时换液

冻存液配方: 完全培养液 90%, DMSO 10%

细胞形态: 成纤维细胞样, 贴壁生长

支原体检测结果: 阴性

STR 鉴定结果:

Amelogenin: X,Y

D5S818: 12

D13S317: 8,11

D7S820: 10,11

D16S539: 9,10

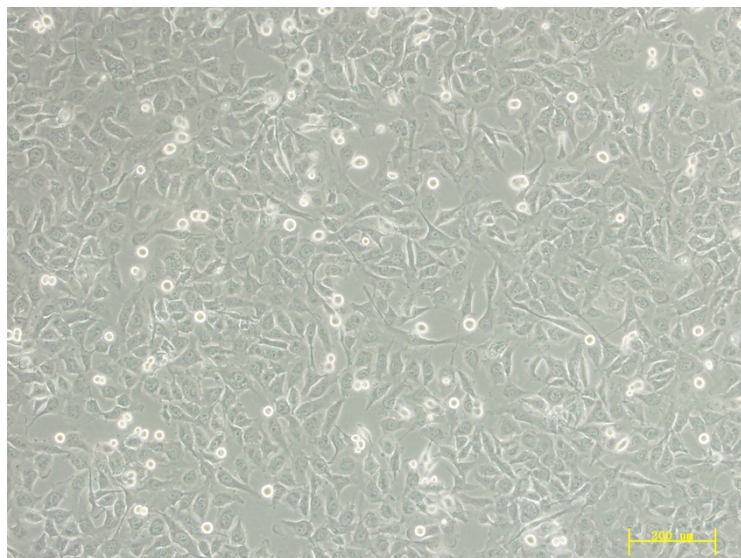
vWA: 18

TH01: 7

TPOX: 8

CSF1PO: 12,13

KHM-5M 细胞照片:



参考文献:

Neutrophil chemotactic factors produced by a cell line from thyroid carcinoma.
Yoshida M, Matsuzaki H, Sakata K, Takeya M, Kato K, Mizushima S, Kawakita M, Takatsuki K
Cancer Res. 1992 Jan 15;52(2):464-9

备注:

1. 人甲状腺癌细胞 KHM-5M 完全培养液配方 (100 ml) :

RPMI Medium 1640 (Invitrogen, 11875-093)	90 ml
FBS (Gibco)	10 ml

2. 我库冻存时, 每支冻存管约含 1×10^6 细胞量, 体积为 $500 \mu\text{l}$, 预期存活率 70% , 建议复苏至 1 个 T25 培养瓶中。

中国科学院典型培养物保藏委员会细胞库/干细胞库