

## 人甲状腺癌细胞 KMH-2 说明书

**目录号:** SCSP-551

**细胞名称:** KMH-2

**细胞描述:** 具有多耐药性的人未分化甲状腺癌细胞系，来源于轻度白细胞增多症的左颈肿瘤。

**物种:** 人，日本人；男性，71 岁

**组织:** 颈部肿瘤

**细胞来源:** 2013 年引进

**生物安全等级:** BSL-1

**完全培养液配方:** 见下方备注

**批次/冻存日期:** 详见 冻存管/培养瓶 标识

**参考传代周期:** 3-4 天

**参考传代比例:** 1:3-1:4

**参考换液频率:** 传代时换液

**冻存液配方:** 完全培养液 90%，DMSO 10%

**细胞形态:** 梭形细胞，伴有巨细胞；贴壁生长

**支原体检测结果:** 阴性

**STR 鉴定结果:**

Amelogenin: X,Y

D5S818: 12,13

D13S317: 9

D7S820: 11

D16S539: 9,12

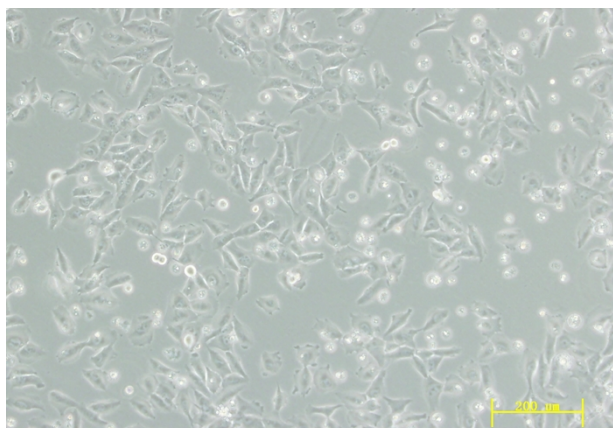
vWA: 14,15

TH01: 9

TPOX: 8,11

CSF1PO: 10,11

### KMH-2 细胞照片:



### 参考文献:

- Biological characteristics and chemosensitivity profile of four human anaplastic thyroid carcinoma cell lines.  
Sekiguchi M,Shiroko Y,Arai T,Kishino T,Sugawara I,Kusakabe T,Suzuki T,Yamashita T,Obara T,Ito  
K,Hasumi K  
Biomed Pharmacother. 2001 Oct;55(8):466-74

### 备注:

1. 人甲状腺癌细胞 KMH-2 完全培养液配方 (100 ml) :

DMEM (Invitrogen, 12430-054)	45 ml
RPMI Medium 1640 (Invitrogen, 11875-093)	45 ml
FBS (Gibco)	10 ml

2. 我库冻存时, 每支冻存管约含  $1 \times 10^6$  细胞量, 体积为  $500 \mu\text{l}$ , 预期存活率  $70\%$ , 建议复苏至 1 个 T25 培养瓶中。

中国科学院典型培养物保藏委员会细胞库/干细胞库